

Kamu İç Kontrol Standartları

İç kontrol sistemlerinin oluşturulmasında, izlenmesinde ve değerlendirilmesinde idarelerin dikkate almaları gereken temel yönetim kurallarını gösterir.



Kontrol Ortamı

Etik Değerler ve Dürüstlük
Miyon, Organizasyon Yapısı ve Görevler
Personelin Yeterliliği ve Performansı
Yetki Devri



Risk Değerlendirme

Risklerin Belirlenmesi ve Değerlendirilmesi
Planlama ve Programlama



Kontrol Faaliyetleri

Kontrol Stratejileri ve Yöntemleri
Prosedürlerin Belirlenmesi ve Belgelendirilmesi
Görevler Ayrılığı
Hiyerarşik Kontroller
Faaliyetlerin Sürekliliği
Bilgi Sistemleri Kontrolleri



Bilgi ve İletişim

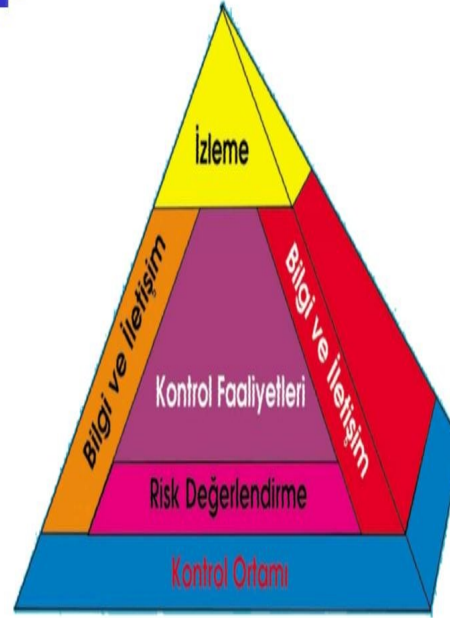
Bilgi ve İletişim Raporlama
Kayıt ve Dosyalama Sistemi
Hata, Usulsüzlük ve Yolsuzlukların Bildirilmesi



İzleme

İç Kontrolün Değerlendirilmesi
İç Denetim

İç Kontrol Bileşenleri



22

İletişim

Adres: Çerçiğin Mahallesi,
Necip Fazıl Kısakürek Cd. 4/1
Telefon: (0382) 213 01 22
(0382) 213 01 26
Faks: (0382) 213 68 62
E-posta: aksaray@saglik.gov.tr



T.C. SAĞLIK BAKANLIĞI

AKSARAY

İL SAĞLIK MÜDÜRLÜĞÜ

**Kamu İç Kontrol
Bilgilendirme Broşürü**

İÇ KONTROL NEDİR?

İç Kontrol; İdarenin amaçlarına, belirlenmiş politikalara ve mevzuata uygun olarak;

- ✓ Faaliyetlerin etkili, ekonomik ve verimli bir şekilde yürütülmesini,
- ✓ Varlık ve kaynakların korunmasını,
- ✓ Muhasebe kayıtlarının doğru ve tam olarak tutulmasını,
- ✓ Mali bilgi ve yönetim bilgisinin zamanında ve güvenilir olarak üretilmesini sağlamak üzere; İdare tarafından oluşturulan organizasyon, yöntem ve süreçle iç denetimi kapsayan mali ve diğer kontroller bütünüdür (5018 Sayılı Kamu Mali Yönetimi ve Kontrol Kanunu 55. maddesi).

- Belirlenmiş hedeflere ulaşabilmek için makul güvence sağlar.
- Sadece yazılı dokümanlara (form, belge, el kitabı vb.) dayanmaz. İdarenin mali ve mali olmayan tüm işlemlerini kapsar.

✓ İç Kontrol; kişilere yaptıkları iş ve işlemleri daha düzgün, daha kaliteli ve daha sistematik biçimde gerçekleştirmeleri için uygun ortamı oluşturan ve bu bilincin oluşmasını sağlayan uzun vadeli algı ve kültür değişimidir. İç Kontrol, kurum kültürünün temelini oluşturur.

İç Kontrolün Amaçları

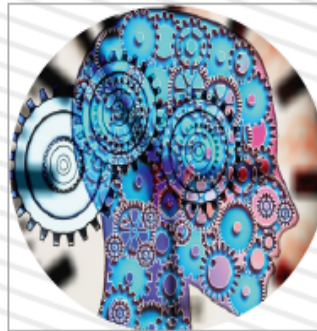
- ✓ Kamu gelir, gider, varlık ve yükümlülüklerinin etkili, ekonomik ve verimli bir şekilde yönetilmesini,
- ✓ Kamu idarelerinin kanunlara ve diğer düzenlemelere uygun olarak faaliyet göstermesini,
- ✓ Her türlü malî karar ve işlemlerde usulsüzlük ve yolsuzluğun önlenmesini,
- ✓ Karar oluşturmak ve izlemek için düzenli, zamanında ve güvenilir rapor ve bilgi edinilmesini,
- ✓ Varlıkların kötüye kullanılması ve israfın önlenmesi ile kayıplara karşı korunmasını, sağlamaktır.

Ana Hatları ile İç Kontrol

- ✓ İç kontrolün sahibi yönetimdir.
- ✓ Bilgi, ilgi ve sahiplik, iç kontrolün temel taşlarıdır.
- ✓ İç kontrol; kurumdaki yönetici ve personelin yaptıkları işin kontrolünü sağlamada kullanılan bir yöntemdir
- ✓ İç kontrol; varmak istediğimiz hedeflere, izlediğimiz yoldan sapmadan ulaşmak ve bu amaçla yapılan faaliyetlerde ne kadar "kontrol" sahibi olduğumuzla ilgilidir.
- ✓ İç kontrol; durağan değildir, yaşayan bir süreçtir. Sürekli gözden geçirilerek, gerekli görüldüğünde geliştirilmesi gerekir.

Neden İç Kontrol?

- ✓ Faaliyetlerin etkinlik ve verimliliğini artırır.
- ✓ Güvenilir bilginin zamanında elde edilmesine yardımcı olur.
- ✓ Varlıkların korunması konusunda güvence verir.
- ✓ İşlerin yasallık ve düzenliliğine ilişkin yeterli güvence sağlar.
- ✓ Küçük hataların büyük problemlere dönüşmeden önce fark edilmesini sağlar.
- ✓ İşlerin, doğru bilgiye dayalı olarak en etkin biçimde gerçekleştirilmesinde yardımcıdır.
- ✓ Hesap verme mekanizmasını güçlendirir. Sonuçlar konusunda kanıtlara dayalı gerekçe sunma imkanı sağlar.



İç Kontrolü Kimler Uygular?

TÜM ÇALIŞANLAR

- ✓ İç kontrol, **İl Sağlık Müdürlüğü**'ndeki tüm çalışanların sorumluluğudur.
- ✓ **İl Sağlık Müdürü** bu sorumluluğu, üst düzey yönetim (başkanlar, başkan yardımcıları) için liderlik ederek ve onların işlerini nasıl kontrol ettiklerini gözeterek yerine getirir.
- ✓ **Üst Düzey Yönetim** (başkanlar, başkan yardımcıları) politika ve prosedürlerinin yerine getirilmesinde o işi yapmaktan sorumlu olan çalışanlara liderlik ederek ve onların işlerini nasıl gerçekleştirdiğini gözeterek yerine getirir.
- ✓ **Tüm Çalışanlar**, yaptıkları işle ilgili iç kontrol gereklerinin yerine getirilmesinden sorumludur.
- ✓ **Tüm Çalışanlar**, yaptıkları işin sonucunda yönetimin karar vermesine yardımcı olan bilgi üretir ve yaptıkları işle ilgili problemlerin çözümünü diğer çalışanlardan iyi bilir. Bu bilgiler birimlerde iç kontrolün güçlendirilmesi için kullanılmalıdır.

Kamu İç Kontrol Standartları

